



istock/knappe

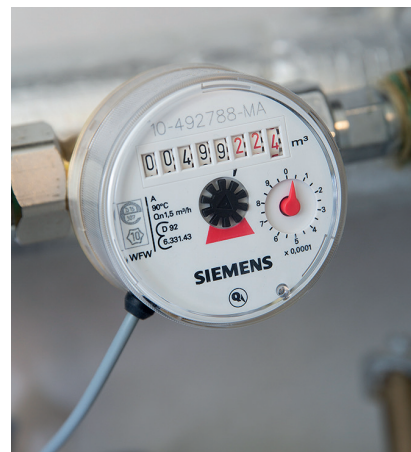
## RÅD OCH TIPS OM INDIVIDUELL VATTENMÄTNING

# Påverka dina vattenkostnader

*Individuell vattenmätning finns i nästan alla Kumla Bostäders lägenheter. Vad är fördelen med individuell mätning? Hur fungerar det? Och kan du påverka dina vattenkostnader? Fortsätt läsa så får du de svar du behöver.*

Enligt Energimyndigheten visar flera utredningar att om man ser hur mycket vatten och energi man förbrukar är man också mer benägen att spara.

Genom individuell mätning av kostnader finns det också ett ekonomiskt intresse att leva snålare. Dessutom är individuell mätning rättvist, du betalar bara för det vatten du använder. Tidigare betalade alla hyresgäster till en gemensam pott.





## Så här går det till

Kostnaden för din lägenhet är numera uppdelad i två delar; en för hyra, en för vatten.

I din bostad finns upp till tre mätare för individuell mätning av vatten. Varje mätare läses av varje månad. Har du flera mätare slås förbrukningen från samtliga mätare ihop. Förbrukningen och kostnaden redovisas på din hyresavi. I kostnaden ingår förbrukning av både varmvatten och kallvatten. Kallvattenförbrukningen mäts inte, men det finns vedertagna och väl beprövade uträkningsmetoder som visar förbrukningen av kallvatten i förhållande till varmvatten. Dessa metoder använder vi oss av vid beräkning av kallvattenförbrukningen.

### Du kan påverka dina vattenkostnader

Genom att minska duschtiden från 15 till 5 minuter sparar du 6 kronor per dusch. Det är ett exempel på hur du kan påverka dina vattenkostnader. Hur mycket vatten du förbrukar handlar mycket om vanor och hur stort ditt hushåll är. Varmvattnet står för cirka 20 procent av hushållets energiåtgång och varje person använder 75–100 liter varmvatten per dygn.

### Kontakta oss gärna!

Hoppas att du får nytta och glädje av våra tips och skötselråd. Kontakta oss gärna om du har frågor. Vi är med dig – hela vägen hem.



istock/wojciech gajda

Mer information om vattenförbrukningen i hushåll finns på:  
[www.boverket.se](http://www.boverket.se) och [www.energimyndigheten.se](http://www.energimyndigheten.se)

Kumla   
Bostäder  
*Hjärtligt välkommen hem*